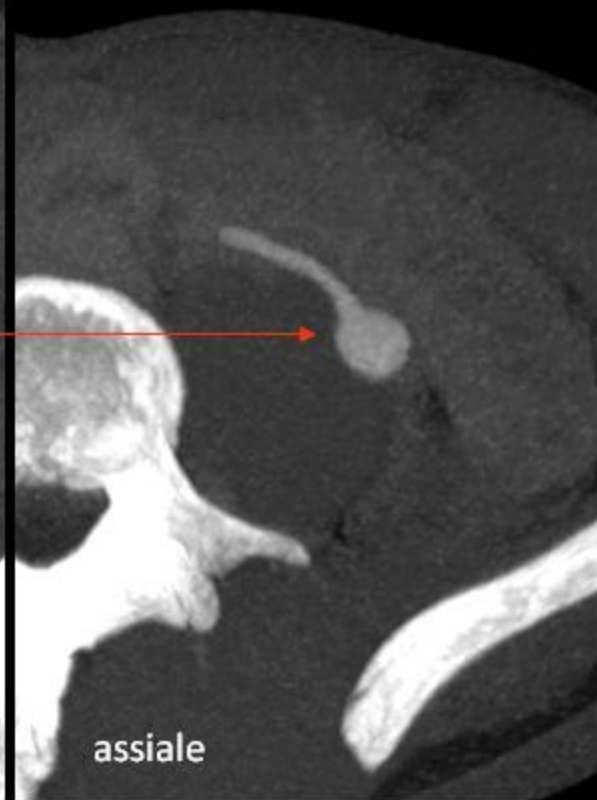


Anomalia del GPU



Punto di retroflessione degli ureteri all'incrocio con le AA iliache

Il bacinetto è allungato e dilatato senza alcuna evidente causa intrinseca di ostruzione. Probabilmente il deflusso urinario è rallentato a causa del decorso orizzontale dell'uretere immediatamente sottogiuntale.